

IBERCAJA GESTIÓN CRECE UN 16,8% EN EL PRIMER SEMESTRE DE 2023 SUPERANDO LOS 20.900 MILLONES DE EUROS DE ACTIVOS BAJO GESTIÓN

- **La gestora de fondos de inversión de Ibercaja cierra un semestre histórico, con aportaciones que superan los 2.370 millones de euros y que suponen 17 de cada 100 euros de entradas en el sector.**
- **Toda la gama de fondos consigue rentabilidades positivas en un semestre en el que destaca el buen comportamiento del sector tecnológico, alcanzando el fondo Ibercaja Tecnológico una rentabilidad cercana al 30% en estos seis primeros meses.**
- **El dinamismo de las aportaciones y el comportamiento de las rentabilidades permiten superar los 20.900 millones de activos bajo gestión a 30 de junio, lo que consolida a Ibercaja como el quinto grupo financiero español por volumen gestionado en fondos de inversión, alcanzando una cuota de mercado del 6,32%.**
- **Para el segundo semestre del año, la deuda pública y la renta fija privada de alta calidad crediticia a corto plazo continuarán siendo las principales apuestas de inversión en un entorno altamente complejo.**

Zaragoza, 19 de julio de 2023.- Ibercaja Gestión ha logrado que sus activos bajo gestión crezcan un 16,8% en lo que va de año, superando los 20.900 millones de euros a cierre del primer semestre. Estas cifras suponen un nuevo récord para la gestora de fondos de inversión de Ibercaja, que se explica por el extraordinario dinamismo en las aportaciones, así como por una evolución muy positiva de sus rentabilidades.

Rentabilidades positivas en toda la gama de productos

En lo que llevamos de 2023, la evolución de toda la gama de fondos de Ibercaja ha permitido a los partícipes recuperar la senda de las rentabilidades positivas, después del comportamiento negativo que caracterizó a los mercados financieros en 2022. Así, en los últimos 12 meses el conjunto de los fondos del Banco acumula una rentabilidad media del 3,76%.

En este semestre, destaca positivamente el comportamiento de los fondos de renta variable. En particular, cuatro de estos fondos de inversión han superado el 15% de rentabilidad: Ibercaja Tecnológico ha obtenido un 28,48%, Ibercaja Global Brands un 17,75%, Ibercaja Bolsa Internacional un 16,34% e Ibercaja Japón un 15,39%.

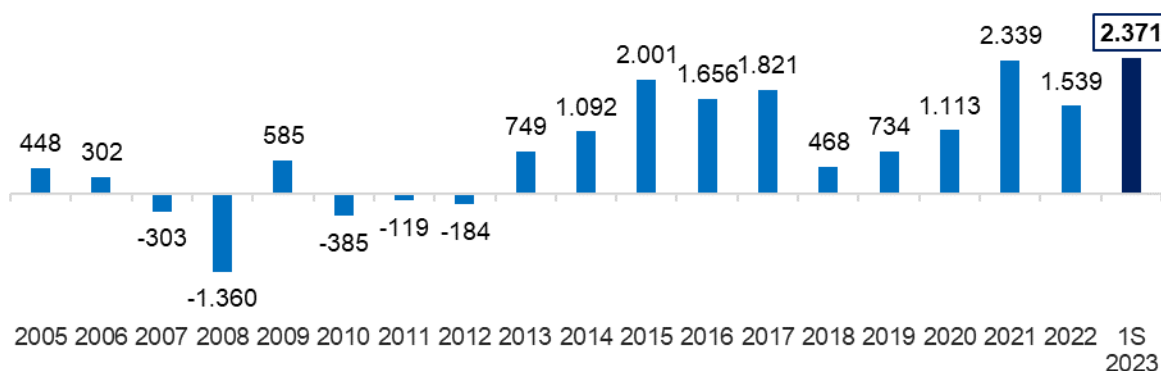
Por su parte, los fondos de renta fija también ofrecen rentabilidades positivas, entre los que cabe reseñar los productos Ibercaja Renta Fija 2027, con un 3,74%, Ibercaja High Yield, con un 3,37%, e Ibercaja Deuda Corporativa 2025, con un 3,17%.

En cuanto a los fondos mixtos y perfilados, Ibercaja Gestión Audaz consigue un 8,86% en los seis primeros meses del año, Ibercaja Sostenible y Solidario un 6,44% e Ibercaja Gestión Crecimiento un 5,08%.

Las aportaciones marcan un nuevo récord

Por el lado de las aportaciones, Ibercaja Gestión ha obtenido nuevamente cifras récord, con 2.370 millones de euros, superando en solo un semestre su mejor registro anual histórico, que se produjo en 2021.

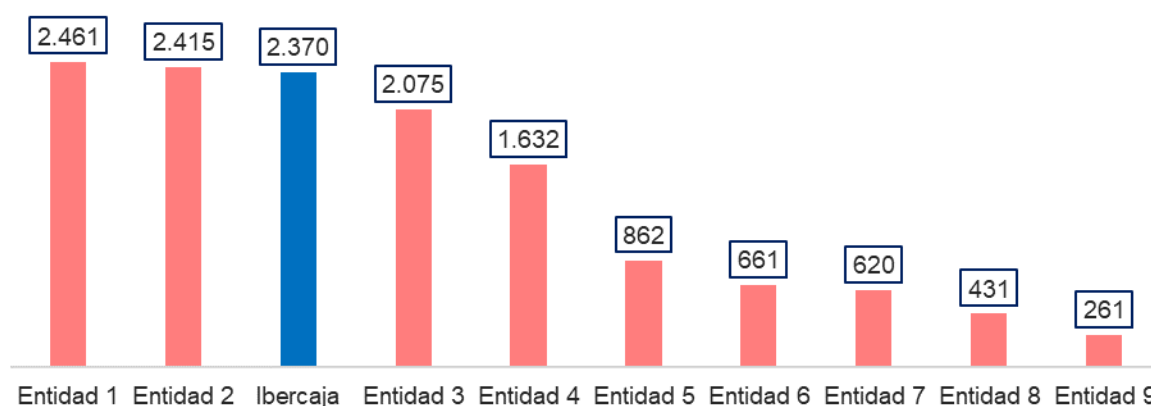
Aportaciones anuales a fondos de inversión



(cifras en millones de euros)

Este volumen de aportaciones del primer semestre supone que Ibercaja Gestión ha captado 16,9 de cada 100 euros que entran en el sector en España, lo que demuestra y refuerza la confianza de los clientes en el desempeño de la gestora de Ibercaja.

Aportaciones a fondos 2º semestre 2023



(cifras en millones de euros)

Así, Ibercaja se consolida como el quinto grupo financiero español por volumen gestionado en fondos de inversión, alcanzando una cuota de mercado del 6,32%, lo que supone un incremento de 46 puntos básicos en el primer semestre de 2023 respecto al cierre de 2022 y 60 puntos más que a cierre de junio de 2022.

En este periodo, vuelve a destacar el excelente comportamiento de las zonas no tradicionales de actuación del Banco, ya que el volumen de aportaciones procedente de Madrid, Arco Mediterráneo, Andalucía y Extremadura supone ya más del 40% del total de las entradas.

La labor de asesoramiento realizada por la red de oficinas de Ibercaja unido a una oferta de productos adaptada a las necesidades de los clientes han sido clave para la consecución de estos resultados de la gestora, marcando un nuevo récord de cuota de mercado.

Evolución cuota de mercado fondos inversión



Propuestas de inversión para el segundo semestre

Los mercados financieros se han comportado de manera positiva en la primera parte de 2023, pese a los episodios de alta volatilidad que se han experimentado en algunos tramos del año.

De cara al segundo semestre, continúan las incertidumbres sobre el comportamiento de los mercados financieros. Las previsiones no anticipan grandes crecimientos de las economías, siendo, por el contrario, la ralentización de éstas el escenario más probable. Además, la inflación y la consecuente intervención de los Bancos Centrales continuarán marcando la evolución del entorno.

Esta incertidumbre, unida a los niveles que alcanzan los tipos de interés, propician la toma de posiciones en renta fija, tanto pública como privada. En concreto, los tramos de hasta dos años resultan especialmente interesantes para ahorradores e inversores que quieran obtener rentabilidades atractivas con poca volatilidad.

Por ello, Ibercaja Gestión apuesta por soluciones sencillas y seguras, combinando inversiones en deuda pública y renta fija privada de alta calidad crediticia a corto plazo, lo que permite combinar rentabilidades financieras atractivas con productos fiscalmente ventajosos, como son los fondos de inversión.

Como muestra de estas soluciones, la gestora ha lanzado siete fondos de inversión en los últimos meses bajo esta filosofía. De estos fondos, cuatro de ellos combinan en sus carteras deuda pública española, francesa, italiana y alemana con vencimientos en el entorno de los 12 meses: Ibercaja Gestión lanzaba este año el Ibercaja España – Italia junio 2024, fondo de inversión con liquidez diaria, sin comisiones por reembolso, que en este momento, tras los últimos movimientos de los mercados, ofrece una rentabilidad objetivo a vencimiento superior al 3% TAE.

También es destacable la buena acogida que ha tenido una nueva gama de soluciones pensadas específicamente para empresas: los fondos Ibercaja Corto Plazo Empresas y Corto Plazo Empresas 2, con duraciones de 6 meses cada uno, y que en este momento ofrecen una rentabilidad objetivo del 3% TAE, y que cuentan ya con un patrimonio conjunto de más de 250 millones de euros.